

Le Médecin Généraliste, coach du diabétique

IMPLICATION DU PREMIER RECOURS

Ressenti des médecins généralistes (MG) du Tarn face au dépistage des complications du diabète de type II



Dr. FOUQUET Solène, Dr. MASSAY Clémence
Médecins Généralistes MSP Haute Vallée du Thoré

INTRODUCTION

- Pathologie chronique, insidieuse
- Prévalence en augmentation 8,5% pop° mondiale / 4,6% Occitanie
- Gravité : complications micro et macrovasculaires
- Coût ++ de santé publique = 12,5 milliards d'euros
- État des lieux étude ENTRED 2007-2010 = suivi non conforme et majoritairement par le MG

Objectif → Analyser le ressenti des médecins généralistes face au dépistage des complications du diabète de type II

MATÉRIEL ET MÉTHODE

- Étude qualitative menée de novembre 2017 à juillet 2019
- Association focus groups (FG) et entretiens individuels (EI)
- Entretiens semi-dirigés par guide d'entretien
- Retranscription intégrale, analyse longitudinale et transversale jusqu'à saturation des données

CARACTÉRISTIQUES SOCIOLOGIQUES :

- 17 MG, 12 FG, 5 EI
- 7 femmes, 10 hommes
- moyenne d'âge 48,65 ans
- modes d'exercice varié

Place centrale de la Relation :

- Motivante / Conflictuelle
- Dynamisante / Epuisante
- Psychologie délaissée

Freinés :

- Par le manque de moyens
- Par la complexité du suivi et de la pathologie
 - répétitif
 - consommation de soins

RÉSULTATS

Influencé par l'éducation :

- Prépondérant
 - nombreux partenaires
 - coaching

Coordination :

- L'union fait la force
 - système d'info partagé
 - pluriprofessionnelle

Non évidente

- concurrence
- communication difficile

Optimistes / Motivés :

- Enclins au changement
- Investissement de la médecine ambulatoire

Tournés vers l'avenir :

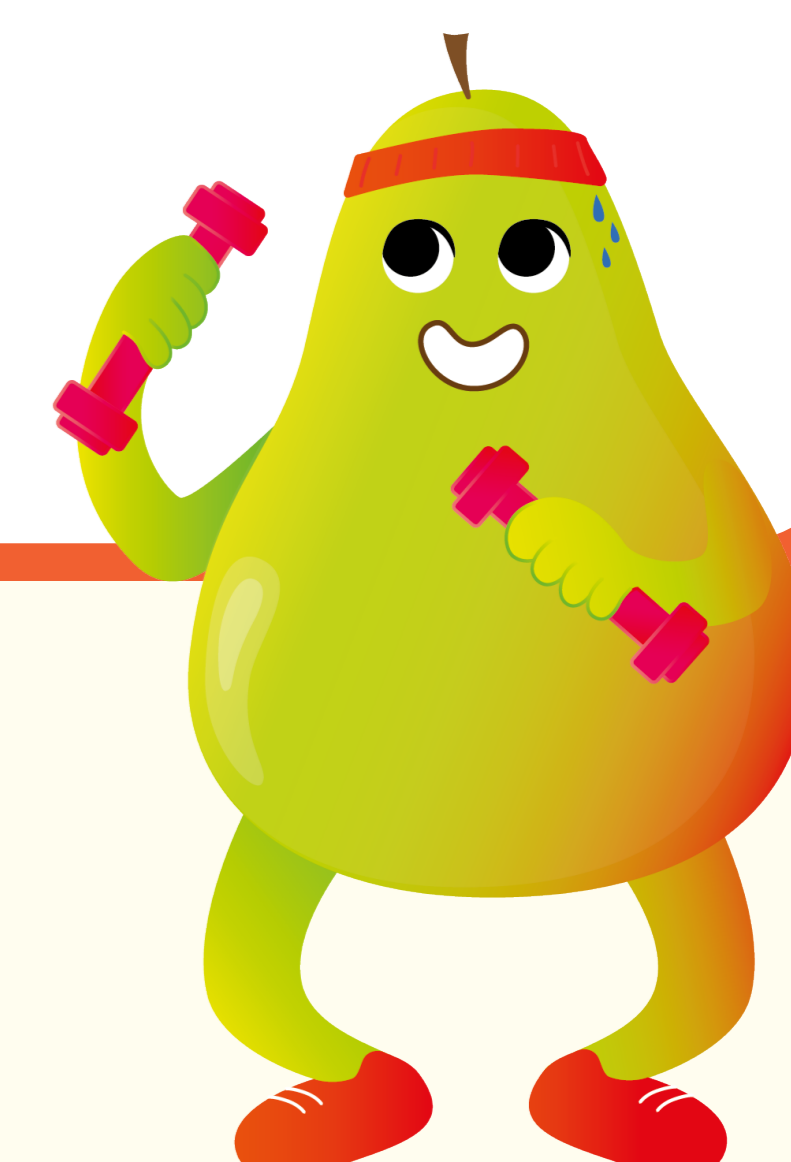
- Projets innovants
 - journées dépistages
 - Asalée

CONCLUSION

UN CONCEPT MUSCLÉ =

« LE COACHING »

- Personnalisé
- Managé par MG
- Pluridisciplinaire
- de Proximité
- Constant
- Évolutif
- Éducatif
- Psychologique
- Diététique
- Sportif
- Financé



DISCUSSION

- Diversité des ressentis
- MG promoteurs d'une nouvelle dynamique de travail
- Adéquation au Plan Santé 2022